

# MONTHLY MEMBERSHIP PROGRESS REPORT

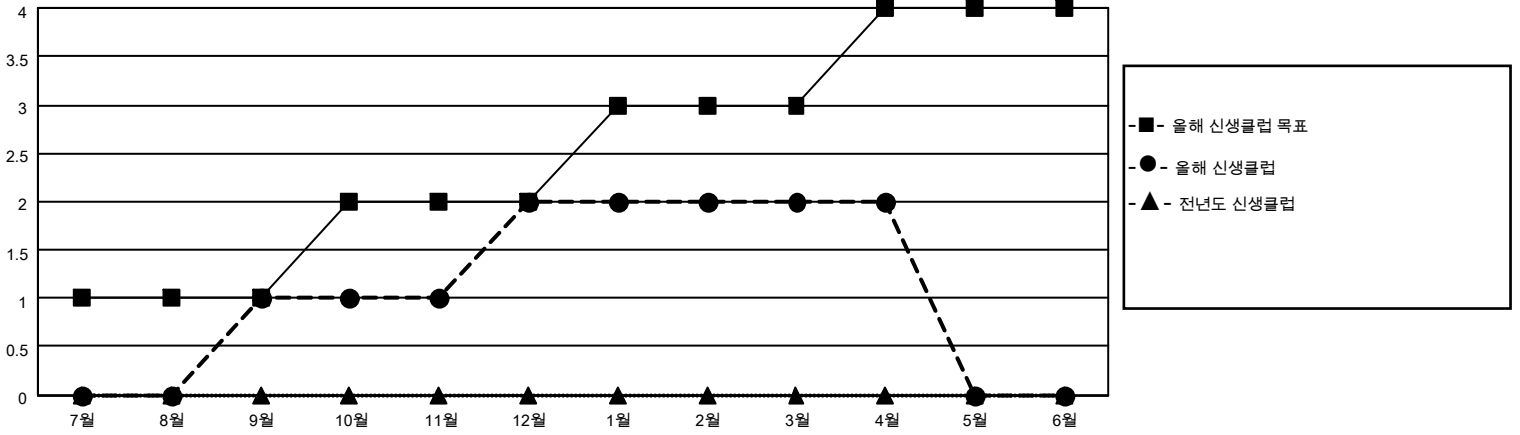
장소 REPUBLIC OF KOREA

District 355 D

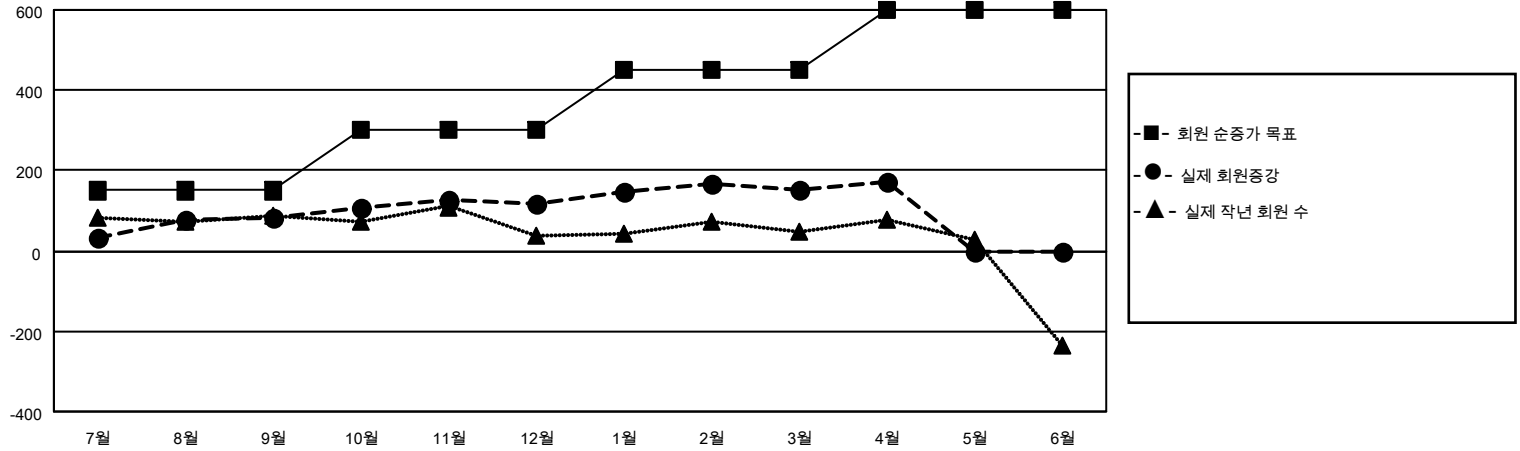
Results as of: 4/30/2023

클럽				회원 1인당			
결과- 2022-2023				결과- 2022-2023			
사분기	신생클럽 목표	신생클럽	해산된 클럽	사분기	회원 순증가 목표	실제 회원증강	실제 퇴회 회원 수(전출입 포함)
7월/8월/9월	1	1	3	7월/8월/9월	150	296	191
10월/11월/12월	1	1	0	10월/11월/12월	150	170	133
1월/2월/3월	1	0	0	1월/2월/3월	150	125	84
4월/5월/6월	1	0	0	4월/5월/6월	150	40	21

목표 및 누적 신생클럽 수



목표 및 누적 회원수



해산된 클럽: 3	1명 이상의 신입회원을 등록한 74 CLUBS OF 89	<u>성별 분포</u>	
<u>퇴회 회원</u>		남성	1,954 (68.04%)
작고	<a href="#">누적 회원 데이터를 확인하시려면 여기에 클릭하십시오.</a>	여성	918 (31.96%)
클럽해산		NON BINARY	0 (0.00%)
기타		PREFER NOT TO ANSWER	0 (0.00%)
합계		가족 단위 회원 총수	111
		회비 절반을 지불하는 가족회원	57